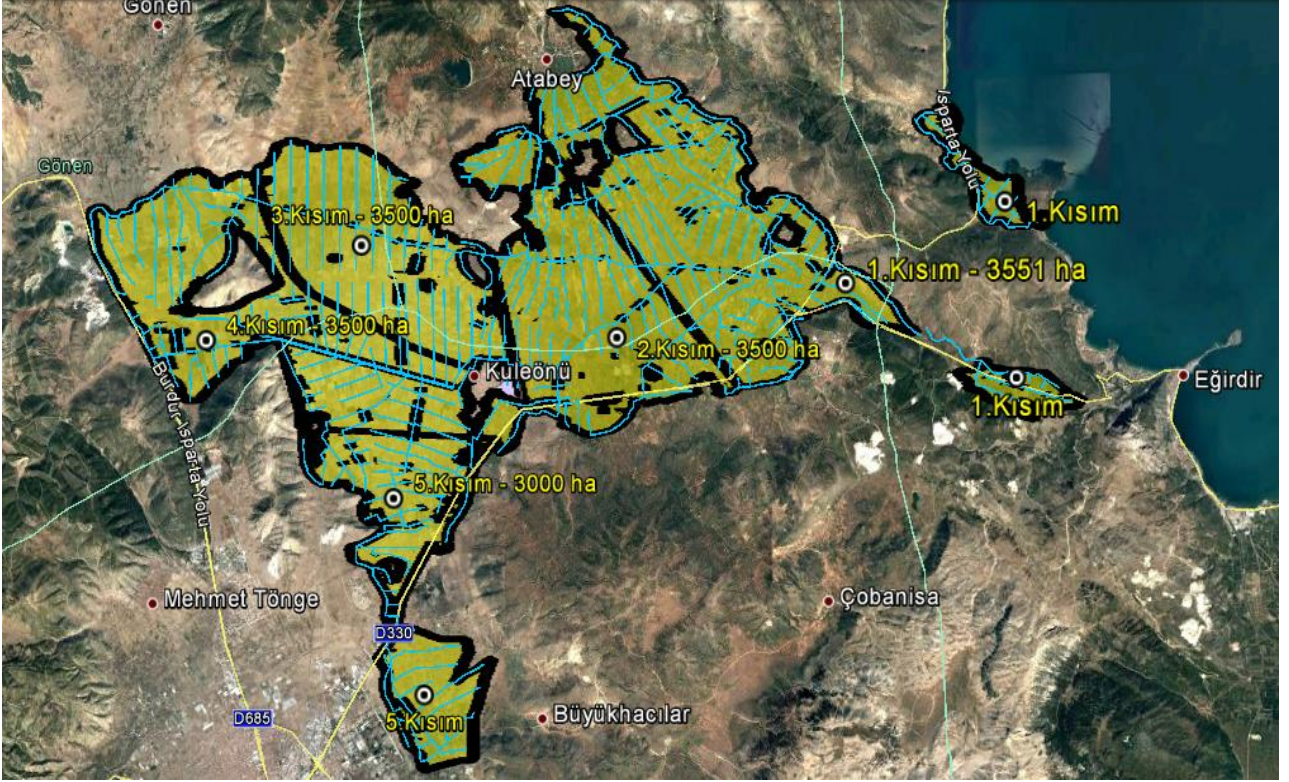


# ISPARTA- ATABEY OVASI SULAMASI YENILEMESİ



**YATIRIMCI KURULUŞ:**

**DSİ 18. Bölge Müdürlüğü**

**PROJENİN ADI:**

Atabey Ovası Sulaması Yenilemesi

**PROJENİN YERİ:**

Atabey

**BAŞLAMA-BİTİŞ TARİHİ:**

2017.-2019

**PROJENİN TUTARI:**

349.000.000

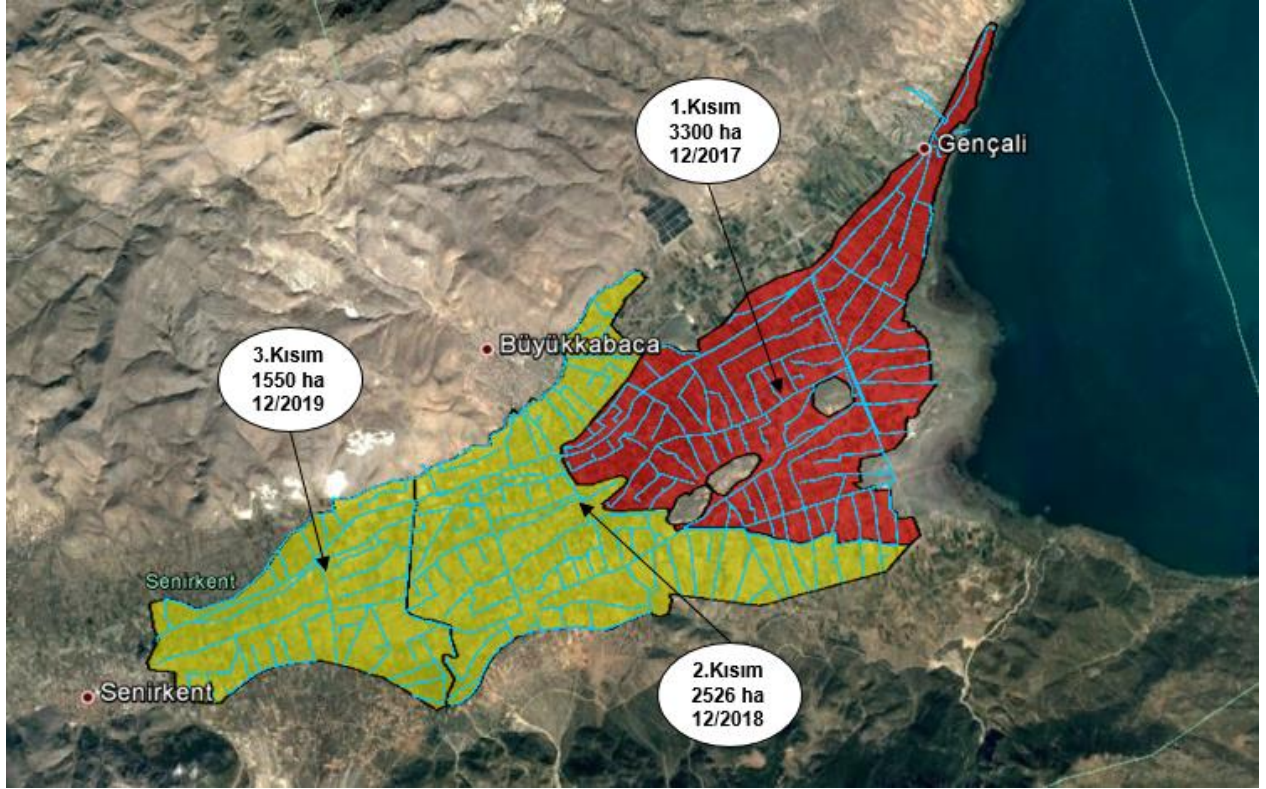
**ÖNCEKİ YILLAR HARCAMASI:**

0

**2017 YILI ÖDENEĞİ:**

100.000

# ISPARTA- SENİRKENT SULAMASI YENİLEMESİ



**YATIRIMCI KURULUŞ:**

**DSİ 18. Bölge Müdürlüğü**

**PROJENİN ADI:**

Isparta Senirkent Sulaması Yenileme

**PROJENİN YERİ:**

Senirkent

**BAŞLAMA-BİTİŞ TARİHİ:**

2017-2020

**PROJENİN TUTARI:**

90.000.000

**ÖNCEKİ YILLAR HARCAMASI:**

0

**2017 YILI ÖDENEĞİ:**

9.000.000

# ISPARTA-EĐİRDİR SARIİDRİS GÖLETİ SULAMASI

<b>YATIRIMCI KURULUŐ:</b>	<b>DSİ 18. Bölge Müdürlüğü</b>
<b>PROJENİN ADI:</b>	Isparta Eğirdir Sarııdris Göleti Sulaması
<b>PROJENİN YERİ:</b>	Eğirdir
<b>BAŐLAMA-BİTİŐ TARİHİ:</b>	2017-2019
<b>PROJENİN TUTARI:</b>	7.500.000
<b>ÖNCEKİ YILLAR HARCAMASI:</b>	0
<b>2017 YILI ÖDENEĐİ:</b>	500

# ISPARTA İLİ SULAMALARI MALZEME TEMİNİ 1.KISIM

<b>YATIRIMCI KURULUŐ:</b>	<b>DSİ 18. Bölge Müdürlüğü</b>
<b>PROJENİN ADI:</b>	Isparta İli Sulamaları Malzeme Temini 1. Kısım
<b>PROJENİN YERİ:</b>	Isparta
<b>BAŐLAMA-BİTİŐ TARİHİ:</b>	2017-2018
<b>PROJENİN TUTARI:</b>	14.000.000
<b>ÖNCEKİ YILLAR HARCAMASI:</b>	0
<b>2017 YILI ÖDENEĐİ :</b>	0

# ISPARTA ŐARKIKARAAĐAÇ BELCEĐİZ GÖLETİ SULAMASI

<b>YATIRIMCI KURULUŐ:</b>	<b>DSİ 18. Bölge Müdürlüğü</b>
<b>PROJENİN ADI:</b>	Isparta Őarkikaraađaç Belceđiz Göleti
<b>PROJENİN YERİ:</b>	Őarkikaraađaç
<b>BAŐLAMA-BİTİŐ TARİHİ:</b>	20178-2019
<b>PROJENİN TUTARI:</b>	15.000.000
<b>ÖNCEKİ YILLAR HARCAMASI:</b>	0
<b>2017 YILI ÖDENEĐİ:</b>	500

# ISPARTA GÖNEN GÜNEYKENT GÖLETİ SULAMASI



<b>YATIRIMCI KURULUŞ:</b>	<b>DSİ 18. Bölge Müdürlüğü</b>
<b>PROJENİN ADI:</b>	Isparta Gönen Güneykent Göleti Sulaması
<b>PROJENİN YERİ:</b>	Gönen
<b>BAŞLAMA-BİTİŞ TARİHİ:</b>	2017-2018
<b>PROJENİN TUTARI:</b>	1.675.553
<b>ÖNCEKİ YILLAR HARCAMASI:</b>	0
<b>2017 YILI ÖDENEĞİ:</b>	1.252.500

# ISPARTA-GÖNEN GÜNEYKENT ULUDERE GÖLETİ SULAMASI



**YATIRIMCI KURULUŞ:**

**DSİ 18. Bölge Müdürlüğü**

**PROJENİN ADI:**

Isparta Gönen Güneykent Uludere Göleti Sulaması

**PROJENİN YERİ:**

Gönen

**BAŞLAMA-BİTİŞ TARİHİ:**

2017-2018

**PROJENİN TUTARI:**

2.532.350

**ÖNCEKİ YILLAR HARCAMASI:**

0

**2017 YILI ÖDENEĞİ:**

1.709.500

# GÖNEN GÜNEYKENT UZUNDERE GÖLETİ SULAMASI



---

<b>YATIRIMCI KURULUŞ:</b>	<b>DSİ 18. Bölge Müdürlüğü</b>
<b>PROJENİN ADI:</b>	Isparta Gönen Güneykent Uzundere Göleti Sulaması
<b>PROJENİN YERİ:</b>	Gönen
<b>BAŞLAMA-BİTİŞ TARİHİ:</b>	2017-2018
<b>PROJENİN TUTARI:</b>	7.008.949
<b>ÖNCEKİ YILLAR HARCAMASI:</b>	0
<b>2017 YILI ÖDENEĞİ:</b>	5.089.000

---

# ISPARTA ŐARKIKARAAĐAĐ KÖPRÜKÖY GÖLET SULAMASI İKMALİ

**YATIRIMCI KURULUŐ:**

**DSİ 18. Bölge Müdürlüğü**

**PROJENİN ADI:**

Isparta Őarkikaraađaç KöprükÖy Gölet Sulaması  
İkmali

**PROJENİN YERİ:**

Őarkikaraađaç

**BAŐLAMA-BİTİŐ TARİHİ:**

2017-2019

**PROJENİN TUTARI:**

5.000.000

**ÖNCEKİ YILLAR HARCAMASI:**

0

**2017 YILI ÖDENEĐİ:**

1.000



# MERKEZ DARIDERESİ 2 GÖLETİ



<b>YATIRIMCI KURULUŞ:</b>	<b>DSİ 18.Bölge Müdürlüğü</b>
<b>PROJENİN ADI:</b>	Isparta-Darı deresı 2 Göleti
<b>PROJENİN YERİ:</b>	Merkez
<b>BAŞLAMA-BİTİŞ TARİHİ:</b>	2015-2018
<b>PROJENİN TUTARI:</b>	38.320.651
<b>ÖNCEKİ YILLAR HARCAMASI:</b>	6.328.941
<b>2017 YILI ÖDENEĞİ:</b>	1.807.000

# ISPARTA YALVAÇ BAĞKONAK GÖLETİ SU KAÇAKLARININ ÖNLENMESİ



**YATIRIMCI KURULUŞ:**

**DSİ 18.Bölge Müdürlüğü**

**PROJENİN ADI:**

Isparta-Yalvaç Bağ konak Göleti Su kaçaklarının  
Önlenmesi

**PROJENİN YERİ:**

Yalvaç

**BAŞLAMA-BİTİŞ TARİHİ:**

2015-2017

**PROJENİN TUTARI:**

4.691.025

**ÖNCEKİ YILLAR HARCAMASI:**

3.298.878

**2017 YILI ÖDENEĞİ:**

801.231

# ISPARTA- YALVAÇ ÖZBAYAT GÖLETİ ve SULAMASI



<b>YATIRIMCI KURULUŞ:</b>	<b>DSİ 18.Bölge Müdürlüğü</b>
<b>PROJENİN ADI:</b>	Isparta Yalvaç Öz bayat Göleti ve Sulaması
<b>PROJENİN YERİ:</b>	Yalvaç
<b>BAŞLAMA-BİTİŞ TARİHİ:</b>	2013-2017
<b>PROJENİN TUTARI:</b>	7.034.210
<b>ÖNCEKİ YILLAR HARCAMASI:</b>	3.745.698
<b>2017 YILI ÖDENEĞİ:</b>	512

# ISPARTA-YALVAÇ YUKARIKAŞIKARA GÖLETİ VE SULAMASI



<b>YATIRIMCI KURULUŞ:</b>	<b>DSİ 18.Bölge Müdürlüğü</b>
<b>PROJENİN ADI:</b>	Isparta-Yalvaç Yukarıkaşıkara Göleti ve Sulaması
<b>PROJENİN YERİ:</b>	Yalvaç
<b>BAŞLAMA-BİTİŞ TARİHİ:</b>	2016-2018
<b>PROJENİN TUTARI:</b>	14.607.581
<b>ÖNCEKİ YILLARHARCAMASI:</b>	2.530.864
<b>2017 YILI ÖDENEĞİ:</b>	2.806.000

# AKSU SOFULAR GÖLETİ ve SULAMASI İKMALİ



**YATIRIMCI KURULUŞ:**

**DSİ 18.Bölge Müdürlüğü**

**PROJENİN ADI:**

**Isparta-Aksu Sofular Göleti ve Sulaması İkmali**

**PROJENİN YERİ:**

**Aksu**

**BAŞLAMA-BİTİŞ TARİHİ:**

**2016-2017**

**PROJENİN TUTARI:**

**6.609.922**

**ÖNCEKİ YILLAR HARCAMASI:**

**1.644.614**

**2017 YILI ÖDENEĞİ:**

**308**

# ISPARTA ATABEY AKÇAY GÖLETİ



**YATIRIMCI KURULUŞ:** DSİ 18.Bölge Müdürlüğü

**PROJENİN ADI:** Isparta-Atabey Akçay Göleti

**PROJENİN YERİ:** Atabey

**BAŞLAMA-BİTİŞ TARİHİ:** 2017-2019

**PROJENİN TUTARI:** 53.373.760

**ÖNCEKİ YILLAR HARCAMASI:** 0

**2017 YILI ÖDENEĞİ:** 0

# EĐİRDİR BADEMLİ GÖLETİ ve SULAMASI



<b>YATIRIMCI KURULUŐ:</b>	<b>DSİ 18.Bölge Müdürlüğü</b>
<b>PROJENİN ADI:</b>	Eğirdir Bademli Göleti ve Sulaması
<b>PROJENİN YERİ:</b>	Eğirdir
<b>BAŐLAMA-BİTİŐ TARIĐI:</b>	2014-2018
<b>PROJENİN TUTARI:</b>	11.880.271
<b>ÖNCEKİ YILLAR HARCAMASI:</b>	8.746.695
<b>2017 YILI ÖDENEĐİ:</b>	733.576

# ISPARTA EĐİRDİR GRUBU GÖLET VE SULAMALARI



<b>YATIRIMCI KURULUŐ:</b>	<b>DSİ 18.Bölge Müdürlüğü</b>
<b>PROJENİN ADI:</b>	Isparta-Eđirdir Grubu Gölet ve Sulamaları
<b>PROJENİN YERİ:</b>	Eđirdir
<b>BAŐLAMA-BİTİŐ TARIĐİ:</b>	2016-2018
<b>PROJENİN TUTARI:</b>	42.852.082
<b>ÖNCEKİ YILLAR HARCAMASI:</b>	0
<b>2017 YILI ÖDENEĐİ:</b>	1.500.000



# ISPARTA-EĐİRDİR SORKUNCAK GÖLETİ İKMALİ



**YATIRIMCI KURULUŐ:**

**:DSİ 18.Bölge Müdürlüğü**

**PROJENİN ADI:**

**Isparta-Eđirdir Sorkuncak Göleti İkmali**

**PROJENİN YERİ:**

**Eđirdir**

**BAŐLAMA-BİTİŐ TARİHİ:**

**2017-2019**

**PROJENİN TUTARI:**

**15.000.000**

**ÖNCEKİ YILLAR HARCAMASI:**

**0**

**2017 YILI ÖDENEĐİ:**

**700**

# EĐİRDİR YUKARI GÖKDERE GÖLETİ VE SULAMASI İKMALİ



**YATIRIMCI KURULUŞ:**

**DSİ 18.Bölge Müdürlüğü**

**PROJENİN ADI:**

Isparta-Eđirdir Yukarı Gökdere Göleti ve Sulaması İkmali

**PROJENİN YERİ:**

Eđirdir

**BAŞLAMA-BİTİŞ TARİHİ:**

2016-2017

**PROJENİN TUTARI:**

5.769.287

**ÖNCEKİ YILLAR HARCAMASI:**

2.919.407

**2017 YILI ÖDENEĐİ:**

999.880

# ISPARTA GELENDOST YEŞİLKÖY GÖLETİ

<b>YATIRIMCI KURULUŞ:</b>	<b>:DSİ 18.Bölge Müdürlüğü</b>
<b>PROJENİN ADI:</b>	Isparta-Gelendost Yeşilköy Göleti
<b>PROJENİN YERİ:</b>	Gelendost
<b>BAŞLAMA-BİTİŞ TARİHİ:</b>	2017-2019
<b>PROJENİN TUTARI:</b>	18.408.000
<b>ÖNCEKİ YILLAR HARCAMASI:</b>	0
<b>2017 YILI ÖDENEĞİ:</b>	0

# SÜTÇÜLER ÇOBANİSA GÖLETİ ve SULAMASI



<b>YATIRIMCI KURULUŞ:</b>	<b>DSİ 18.Bölge Müdürlüğü</b>
<b>PROJENİN ADI:</b>	Isparta-Gönen Gölbaşı Göleti ve Sulaması
<b>PROJENİN YERİ:</b>	Gönen
<b>BAŞLAMA-BİTİŞ TARİHİ:</b>	2013-2017
<b>PROJENİN TUTARI:</b>	8.024.114
<b>ÖNCEKİ YILLAR HARCAMASI:</b>	7.001.010
<b>2017 YILI ÖDENEĞİ:</b>	23.104

# KEÇİBORLU KOZLUCA GÖLETİ ve SULAMASI İKMALİ



<b>YATIRIMCI KURULUŞ:</b>	<b>DSİ 18.Bölge Müdürlüğü</b>
<b>PROJENİN ADI:</b>	Isparta-Keçiborlu Kozluca Göleti ve sulaması İkmali
<b>PROJENİN YERİ:</b>	Keçiborlu
<b>BAŞLAMA-BİTİŞ TARİHİ:</b>	2016-2017
<b>PROJENİN TUTARI:</b>	3.192.882
<b>ÖNCEKİ YILLAR HARCAMASI:</b>	1.977.812
<b>2017 YILI ÖDENEĞİ:</b>	15.070

# MERKEZ DİREKLİ GÖLETİ ve SULAMASI



<b>YATIRIMCI KURULUŞ:</b>	<b>DSİ 18.Bölge Müdürlüğü</b>
<b>PROJENİN ADI:</b>	Isparta-Merkez Direkli Göleti ve Sulaması
<b>PROJENİN YERİ:</b>	Merkez
<b>BAŞLAMA-BİTİŞ TARİHİ:</b>	2014-2017
<b>PROJENİN TUTARI:</b>	7.669.762
<b>ÖNCEKİ YILLAR HARCAMASI:</b>	2.693.493
<b>2017 YILI ÖDENEĞİ:</b>	726.269

# ISPARTA-SÜTÇÜLER ÇANDIR GÖLETİ



---

<b>YATIRIMCI KURULUŞ:</b>	<b>DSİ 18.Bölge Müdürlüğü</b>
<b>PROJENİN ADI:</b>	Isparta-Sütçüler Çandır Göleti
<b>PROJENİN YERİ:</b>	Sütçüler
<b>BAŞLAMA-BİTİŞ TARİHİ:</b>	2016-2018
<b>PROJENİN TUTARI:</b>	16.102.271
<b>ÖNCEKİ YILLAR HARCAMASI:</b>	0
<b>2017 YILI ÖDENEĞİ:</b>	1.002.271

---

# SÜTÇÜLER ÇOBANİSA GÖLETİ ve SULAMASI



<b>YATIRIMCI KURULUŞ:</b>	<b>DSİ 18.Bölge Müdürlüğü</b>
<b>PROJENİN ADI:</b>	Isparta-Sütçüler Çobanisa Göleti ve Sulaması
<b>PROJENİN YERİ:</b>	Sütçüler
<b>BAŞLAMA-BİTİŞ TARİHİ:</b>	2014-2017
<b>PROJENİN TUTARI:</b>	17.539.228
<b>ÖNCEKİ YILLAR HARCAMASI:</b>	4.711.0108
<b>2017 YILI ÖDENEĞİ:</b>	128.210



# SÜTÇÜLER KESME GÖLETİ ve SULAMASI



<b>YATIRIMCI KURULUŞ:</b>	<b>DSİ 18.Bölge Müdürlüğü</b>
<b>PROJENİN ADI:</b>	Isparta Sütçüler Kesme Göleti ve Sulaması
<b>PROJENİN YERİ:</b>	Sütçüler
<b>BAŞLAMA-BİTİŞ TARİHİ:</b>	2013-2017
<b>PROJENİN TUTARI:</b>	14.294.021
<b>ÖNCEKİ YILLAR HARCAMASI:</b>	8.229.086
<b>2017 YILI ÖDENEĞİ:</b>	1.933.257

# ISPARTA-ŞARKIKARAAĞAÇ KÖPRÜKÖY GÖLETİ MALZEME OCAKLARI REHABİLİTASYONU

<b>YATIRIMCI KURULUŞ:</b>	<b>DSİ 18.Bölge Müdürlüğü</b>
<b>PROJENİN ADI:</b>	Isparta-Şarkikaraağaç Köprüköy Gölet'i Malzeme Ocakları Rehabilitasyonu
<b>PROJENİN YERİ:</b>	Şarkikaraağaç
<b>BAŞLAMA-BİTİŞ TARİHİ:</b>	2017-2019
<b>PROJENİN TUTARI:</b>	400.000
<b>ÖNCEKİ YILLAR HARCAMASI:</b>	0
<b>2017 YILI ÖDENEĞİ:</b>	900

# ISPARTA-YALVAÇ BAĞKONAK GÖLETİ SU KAÇAKLARININ ÖNLENMESİ İKMALİ



<b>YATIRIMCI KURULUŞ:</b>	<b>DSİ 18.Bölge Müdürlüğü</b>
<b>PROJENİN ADI:</b>	Isparta-Yalvaç Bağ konak Göleti Su Kaçaklarının Önlenmesi İkmali
<b>PROJENİN YERİ:</b>	Yalvaç
<b>BAŞLAMA-BİTİŞ TARİHİ:</b>	2017-2018
<b>PROJENİN TUTARI:</b>	5.485.584
<b>ÖNCEKİ YILLAR HARCAMASI:</b>	0
<b>2017 YILI ÖDENEĞİ:</b>	48.800

# ISPARTA-YALVAÇ ÇAKIRÇAL GÖLETİ VE SULAMASI İKMALİ



**YATIRIMCI KURULUŞ:**

**DSİ 18.Bölge Müdürlüğü**

**PROJENİN ADI:**

**Isparta-Yalvaç Çakırçal Göleti ve Sulaması İkmali**

**PROJENİN YERİ:**

**Yalvaç**

**BAŞLAMA-BİTİŞ TARİHİ:**

**2016-2019**

**PROJENİN TUTARI:**

**10.696.339**

**ÖNCEKİ YILLAR HARCAMASI:**

**3.594.293**

**2017 YILI ÖDENEĞİ:**

**4.694.189**

# YALVAÇ KIRKBAŞ GÖLETİ ve SULAMASI İKMALİ



<b>YATIRIMCI KURULUŞ:</b>	<b>DSİ 18.Bölge Müdürlüğü</b>
<b>PROJENİN ADI:</b>	Isparta-Yalvaç Kırk baş Göleti ve Sulaması İkmali
<b>PROJENİN YERİ:</b>	Yalvaç
<b>BAŞLAMA-BİTİŞ TARİHİ:</b>	2016-2017
<b>PROJENİN TUTARI:</b>	10.987.751
<b>ÖNCEKİ YILLAR HARCAMASI:</b>	7.628.844
<b>2017 YILI ÖDENEĞİ:</b>	2.498.907

# ISPARTA-YALVAÇ ÖZBAYAT GÖLETİ VE SULAMASI İKMALİ

<b>YATIRIMCI KURULUŞ:</b>	<b>DSİ 18.Bölge Müdürlüğü</b>
<b>PROJENİN ADI:</b>	<b>Isparta-Yalvaç Öz bayat Göleti ve Sulaması İkmali</b>
<b>PROJENİN YERİ:</b>	<b>Yalvaç</b>
<b>BAŞLAMA-BİTİŞ TARİHİ:</b>	<b>2017-2019</b>
<b>PROJENİN TUTARI:</b>	<b>7.034.210</b>
<b>ÖNCEKİ YILLAR HARCAMASI:</b>	<b>3.745.698</b>
<b>2017 YILI ÖDENEĞİ:</b>	<b>512</b>

# YENİŞARBADEMLİ ŞEHİT HÜSEYİN GÖKHAN ERİÇ GÖLETİ İKMALİ VE SULAMASI



**YATIRIMCI KURULUŞ:**

**DSİ 18.Bölge Müdürlüğü**

**PROJENİN ADI:**

Isparta Yenışarbademli Şehit Hüseyin Gökhan  
ERİÇ Göleti İkmali ve Sulaması

**PROJENİN YERİ:**

Yenişarbademli

**BAŞLAMA-BİTİŞ TARİHİ:**

2016-2019

**PROJENİN TUTARI:**

60.485.323

**ÖNCEKİ YILLAR HARCAMASI:**

1.199.999

**2017 YILI ÖDENEĞİ:**

3.953.290

# ISPARTA-AKSU KARAĞI KÖYÜ



**YATIRIMCI KURULUŞ:** DSİ 18. Bölge Müdürlüğü

**PROJENİN ADI:** Isparta Aksu Karağı Köyü

**PROJENİN YERİ:** Aksu

**BAŞLAMA-BİTİŞ TARİHİ:** 2017-2018

**PROJENİN TUTARI:** 687.645

**ÖNCEKİ YILLAR  
HARCAMASI:** 0

**2017 YILI ÖDENEĞİ:** 83.024



# ISPARTA-AKSU YAKA KÖYÜ



**YATIRIMCI KURULUŞ:** DSİ 18.Bölge Müdürlüğü

**PROJENİN ADI:** Isparta Aksu Yaka Köyü

**PROJENİN YERİ:** Aksu

**BAŞLAMA-BİTİŞ TARİHİ:** 2016-2017

**PROJENİN TUTARI:** 1.367.912

**ÖNCEKİ YILLAR HARCAMASI:** 0

**2017 YILI ÖDENEĞİ:** 215.612

# ISPARTA İLİ MERKEZ İLÇE GELİNCİK KÖYÜ



<b>YATIRIMCI KURULUŞ:</b>	<b>DSİ 18.Bölge Müdürlüğü</b>
<b>PROJENİN ADI:</b>	Isparta İli Merkez Gelincik Köyü
<b>PROJENİN YERİ:</b>	Merkez
<b>BAŞLAMA-BİTİŞ TARİHİ:</b>	2017-2019
<b>PROJENİN TUTARI:</b>	3.231.960
<b>ÖNCEKİ YILLAR HARCAMASI:</b>	0
<b>2017 YILI ÖDENEĞİ:</b>	2.112.000

# ISPARTA İLİ MERKEZ İLÇE SAV KASABASI 4.KISIM



<b>YATIRIMCI KURULUŞ:</b>	<b>DSİ 18. Bölge Müdürlüğü</b>
<b>PROJENİN ADI:</b>	Isparta İli Merkez İlçe Sav Kasabası 4. Kısım
<b>PROJENİN YERİ:</b>	Merkez
<b>BAŞLAMA-BİTİŞ TARİHİ:</b>	2017-2018
<b>PROJENİN TUTARI:</b>	2.802.872
<b>ÖNCEKİ YILLAR HARCAMASI:</b>	0
<b>2017 YILI ÖDENEĞİ :</b>	520.000

# ISPARTA KEÇİBORLU ÇUKURÖREN KÖYÜ



**YATIRIMCI KURULUŞ:**

**DSİ 18. Bölge Müdürlüğü**

**PROJENİN ADI:**

**Isparta Keçiborlu Çukurören Köyü**

**PROJENİN YERİ:**

**Keçiborlu**

**BAŞLAMA-BİTİŞ TARİHİ:**

**2017-2018**

**PROJENİN TUTARI:**

**500.000**

**ÖNCEKİ YILLAR HARCAMASI:**

**0**

**2017 YILI ÖDENEĞİ:**

**500**

# ISPARTA SÜTÇÜLER İLÇE MERKEZİ İKMALİ



**YATIRIMCI KURULUŞ:**

**DSİ 18. Bölge Müdürlüğü**

**PROJENİN ADI:**

Isparta Sütçüler İlçe Merkezi İkmali

**PROJENİN YERİ:**

Sütçüler

**BAŞLAMA-BİTİŞ TARİHİ:**

2017-2018

**PROJENİN TUTARI:**

3.000.000

**ÖNCEKİ YILLAR HARCAMASI:**

0

**2017 YILI ÖDENEĞİ:**

700

# ISPARTA-YALVAÇ BAĞKONAK KÖYÜ 2.KISIM



<b>YATIRIMCI KURULUŞ:</b>	<b>DSİ 18. Bölge Müdürlüğü</b>
<b>PROJENİN ADI:</b>	Yalvaç Bağkonak Köyü 2. Kısım
<b>PROJENİN YERİ:</b>	Yalvaç
<b>BAŞLAMA-BİTİŞ TARİHİ:</b>	2017-2019
<b>PROJENİN TUTARI:</b>	1.702.099
<b>ÖNCEKİ YILLAR HARCAMASI:</b>	0
<b>2017 YILI ÖDENEĞİ:</b>	423.000

# ISPARTA-EĐİRDİR AKDOĐAN KÖYÜ



**YATIRIMCI KURULUŐ:**

**DSİ 18. Bölge Müdürlüğü**

**PROJENİN ADI:**

Isparta Eđirdir Akdođan Köyü

**PROJENİN YERİ:**

Eđirdir

**BAŐLAMA-BİTİŐ TARİHİ:**

2017-2018

**PROJENİN TUTARI:**

910.713

**ÖNCEKİ YILLAR HARCAMASI:**

0

**2017 YILI ÖDENEĐİ:**

135.000

# ISPARTA-EĐİRDİR BARLA KÖYÜ BOYALI MAHALLESİ



**YATIRIMCI KURULUŐ:**

**DSİ 18. Bölge Müdürlüğü**

**PROJENİN ADI:**

Isparta Eđirdir Barla Köyü Mahallesi

**PROJENİN YERİ :Eđirdir**

Eđirdir

**BAŐLAMA-BİTİŐ TARİHİ:**

2017-2019

**PROJENİN TUTARI :9.900.000**

9.900.000

**ÖNCEKİ YILLAR HARCAMASI:**

0

**2017 YILI ÖDENEĐİ:**

1.000



# ISPARTA-EĐİRDİR ÇAYKÖY KÖYÜ KURUÇAY DERESİ

## 2.KISIM



**YATIRIMCI KURULUŐ:**

**DSİ 18. Bölge Müdürlüğü**

**PROJENİN ADI:**

Isparta Eğirdir Çayköy Köyü Kuruçay Deresi 2. Kısım

**PROJENİN YERİ:**

Eğirdir

**BAŐLAMA-BİTİŐ TARİHİ:**

2016-2017

**PROJENİN TUTARI:**

337.097

**ÖNCEKİ YILLAR HARCAMASI:**

0

**2017 YILI ÖDENEĐİ:**

337.097

# ISPARTA-EĐİRDİR SERPİL KÖYÜ



**YATIRIMCI KURULUŐ :DSİ  
18.Bölge Müdürlüğü**

**PROJENİN ADI : Isparta Eđirdir  
Serpil Köyü**

**PROJENİN YERİ :Eđirdir**

**BAŐLAMA-BİTİŐ TARIĐI :  
2017-2019**

**PROJENİN TUTARI :3.575.625**

**ÖNCEKİ YILLAR :0  
HARCAMASI**

**2017 YILI ÖDENEĐİ :1.503.999**

# ISPARTA-EĐİRDİR SİPAHİ KÖYÜ 2.KISIM



**YATIRIMCI KURULUŞ :DSİ  
18.Bölge Müdürlüğü**

**PROJENİN ADI : Isparta Eğirdir  
Sipahi Köyü 2.Kısım**

**PROJENİN YERİ :Eğirdir**

**BAŞLAMA-BİTİŞ TARİHİ :  
2017-2019**

**PROJENİN TUTARI :1.500.016**

**ÖNCEKİ YILLAR :0  
HARCAMASI**

**2017 YILI ÖDENEĐİ :150.000**

# ISPARTA-EĐİRDİR TEPELİ KÖYÜ



<b>YATIRIMCI KURULUŐ:</b>	<b>DSİ 18. Bölge Müdürlüğü</b>
<b>PROJENİN ADI:</b>	Isparta Eğirdir Tepeli Köyü
<b>PROJENİN YERİ:</b>	Eğirdir
<b>BAŐLAMA-BİTİŐ TARİHİ:</b>	2017-2019
<b>PROJENİN TUTARI:</b>	1.452.929
<b>ÖNCEKİ YILLAR HARCAMASI:</b>	0
<b>2017 YILI ÖDENEĐİ:</b>	0

# ISPARTA GELENDOST ESİNYURT KÖYÜ ve ARAZİSİ



**YATIRIMCI KURULUŞ:**

**DSİ 18. Bölge Müdürlüğü**

**PROJENİN ADI : Isparta-Gelendost Köyü ve Arazisi**

Isparta Gelendost Köyü ve Arazisi

**PROJENİN YERİ:**

Gelendost

**BAŞLAMA-BİTİŞ TARİHİ:**

2016-2018

**PROJENİN TUTARI:**

1.352.278

**ÖNCEKİ YILLAR HARCAMASI:**

0

**2017 YILI ÖDENEĞİ:**

820.000

# ISPARTA GELENDOST MADENLİ KÖYÜ



<b>YATIRIMCI KURULUŞ:</b>	<b>DSİ 18. Bölge Müdürlüğü</b>
<b>PROJENİN ADI:</b>	Isparta Gelendost Madenli Köyü
<b>PROJENİN YERİ:</b>	Gelendost
<b>BAŞLAMA-BİTİŞ TARİHİ:</b>	2017-2019
<b>PROJENİN TUTARI:</b>	4.913.605
<b>ÖNCEKİ YILLAR HARCAMASI:</b>	0
<b>2017 YILI ÖDENEĞİ:</b>	0

# ISPARTA GELENDOST YAKA KÖYÜ



**YATIRIMCI KURULUŞ:** DSİ 18. Bölge Müdürlüğü

**PROJENİN ADI:** Isparta Gelendost Yaka Köyü

**PROJENİN YERİ:** Gelendost

**BAŞLAMA-BİTİŞ TARİHİ:** 2017-2019

**PROJENİN TUTARI:** 4.347.205

**ÖNCEKİ YILLAR HARCAMASI:** 0

**2017 YILI ÖDENEĞİ:** 2.691.000

# ISPARTA KEÇİBORLU AYDOĞMUŞ KÖYÜ



<b>YATIRIMCI KURULUŞ:</b>	<b>DSİ 18. Bölge Müdürlüğü</b>
<b>PROJENİN ADI:</b>	Isparta Keçiborlu Aydoğmuş Köyü
<b>PROJENİN YERİ:</b>	Keçiborlu
<b>BAŞLAMA-BİTİŞ TARİHİ:</b>	2017-2019
<b>PROJENİN TUTARI:</b>	2.205.000
<b>ÖNCEKİ YILLAR HARCAMASI:</b>	0
<b>2017 YILI ÖDENEĞİ:</b>	720.000



# ISPARTA-KEÇİBORLU İLÇE MERKEZİ 2.KISIM



<b>YATIRIMCI KURULUŞ:</b>	<b>DSİ 18. Bölge Müdürlüğü</b>
<b>PROJENİN ADI:</b>	Isparta Keçiborlu İlçe Merkezi 2. Kısım
<b>PROJENİN YERİ:</b>	Keçiborlu
<b>BAŞLAMA-BİTİŞ TARİHİ:</b>	2017-2019
<b>PROJENİN TUTARI :3.275.002</b>	3.275.002
<b>ÖNCEKİ YILLAR HARCAMASI:</b>	0
<b>2017 YILI ÖDENEĞİ:</b>	305.977

# ISPARTA-MERKEZ ALİKÖY, KÜÇÜK HACILAR ve BÜYÜK HACILAR KÖYLERİ YERLEŞİM YERİ ve TARIM ARAZİLERİ



**YATIRIMCI KURULUŞ:**

**DSİ 18.Bölge Müdürlüğü**

**PROJENİN ADI:**

Isparta Merkez Aliköy, Küçük Hacılar ve Büyük Hacılar Köyleri Yerleşim Yerleri ve Arazileri

**PROJENİN YERİ:**

Merkez

**BAŞLAMA-BİTİŞ TARİHİ:**

2017-2019

**PROJENİN TUTARI:**

7.500.000

**ÖNCEKİ YILLAR HARCAMASI:**

0

**2017 YILI ÖDENEĞİ:**

1.000

# ISPARTA SÜTÇÜLER AYVALIPINAR KÖYÜ



**YATIRIMCI KURULUŞ:**

**DSİ 18. Bölge Müdürlüğü**

**PROJENİN ADI:**

Isparta Sütçüler Ayvalıpınar Köyü

**PROJENİN YERİ:**

Sütçüler

**BAŞLAMA-BİTİŞ TARİHİ:**

2017-2018

**PROJENİN TUTARI:**

766.520

**ÖNCEKİ YILLAR HARCAMASI:**

0

**2017 YILI ÖDENEĞİ:**

0

# ISPARTA SÜTÇÜLER GÜLDALLI KÖYÜ



<b>YATIRIMCI KURULUŞ:</b>	<b>DSİ 18. Bölge Müdürlüğü</b>
<b>PROJENİN ADI:</b>	Isparta Sütçüler Güldallı Köyü
<b>PROJENİN YERİ:</b>	Sütçüler
<b>BAŞLAMA-BİTİŞ TARİHİ:</b>	2017-2018
<b>PROJENİN TUTARI:</b>	548.494
<b>ÖNCEKİ YILLAR HARCAMASI:</b>	0
<b>2017 YILI ÖDENEĞİ:</b>	0

# ISPARTA ŐARKIKARAAĐAĐ KÖPRÜKÖY KÖYÜ



<b>YATIRIMCI KURULUŐ:</b>	<b>DSİ 18. Bölge Müdürlüğü</b>
<b>PROJENİN ADI:</b>	Isparta Őarkikaraađaç KöprükÖy Köyü
<b>PROJENİN YERİ:</b>	Őarkikaraađaç
<b>BAŐLAMA-BİTİŐ TARİHİ:</b>	2017-2018
<b>PROJENİN TUTARI:</b>	1.958.339
<b>ÖNCEKİ YILLAR HARCAMASI:</b>	0
<b>2017 YILI ÖDENEĐİ:</b>	730.460

# ISPARTA-ŞARKIKARAAĞAÇ BELCEĞİZ KÖYÜ 2.KISIM



<b>YATIRIMCI KURULUŞ:</b>	<b>DSİ 18. Bölge Müdürlüğü</b>
<b>PROJENİN ADI:</b>	Isparta Şarkikaraağaç Belceğiz Köyü 2. Kısım
<b>PROJENİN YERİ:</b>	Şarkikaraağaç
<b>BAŞLAMA-BİTİŞ TARİHİ:</b>	2017-2018
<b>PROJENİN TUTARI:</b>	2.000.000
<b>ÖNCEKİ YILLAR HARCAMASI:</b>	0
<b>2017 YILI ÖDENEĞİ:</b>	1.000

# ISPARTA ŐARKİKARAAĞAÇ ÇARIKSARAYLAR KASABASI



**YATIRIMCI KURULUŐ:**

**DSİ 18. Bölge Müdürlüğü**

**PROJENİN ADI:**

Isparta Őarkikaraağaç Çariksaraylar Kasabası

**PROJENİN YERİ:**

Őarkikaraağaç

**BAŐLAMA-BİTİŐ TARİHİ:**

2016-2018

**PROJENİN TUTARI:**

3.774.017

**ÖNCEKİ YILLAR HARCAMASI:**

0

**2017 YILI ÖDENEĐİ:**

502.828

# ISPARTA ŐARKIKARAAĐAĐ ÇAVUNDUR KÖYÜ



<b>YATIRIMCI KURULUŐ:</b>	<b>DSİ 18. Bölge Müdürlüğü</b>
<b>PROJENİN ADI:</b>	Isparta Őarkikaraađađ Çavundur Köyü
<b>PROJENİN YERİ:</b>	Őarkikaraađađ
<b>BAŐLAMA-BİTİŐ TARIĐİ:</b>	2017-2018
<b>PROJENİN TUTARI:</b>	1.097.713
<b>ÖNCEKİ YILLAR HARCAMASI:</b>	0
<b>2017 YILI ÖDENEĐİ:</b>	425.000



# ISPARTA ŐARKIKARAAĐAĐ ÇİŐEKPINAR KASABASI



b

<b>YATIRIMCI KURULUŐ:</b>	<b>DSİ 18. Bölge Müdürlüğü</b>
<b>PROJENİN ADI:</b>	Isparta Őarkikaraađađ Çiőkpinar Kasabası
<b>PROJENİN YERİ:</b>	Őarkikaraađađ
<b>BAŐLAMA-BİTİŐ TARIĐİ:</b>	2016-2017
<b>PROJENİN TUTARI:</b>	1.512.853
<b>ÖNCEKİ YILLAR HARCAMASI:</b>	0
<b>2017 YILI ÖDENEĐİ:</b>	1.459.520

# ISPARTA ŐARKİKARAAĞAÇ SALUR KÖYÜ 3.KISIM



<b>YATIRIMCI KURULUŐ:</b>	<b>DSİ 18. Bölge Müdürlüğü</b>
<b>PROJENİN ADI:</b>	Isparta Őarkikaraağaç Salur Köyü 3. Kısım
<b>PROJENİN YERİ:</b>	Őarkikaraağaç
<b>BAŐLAMA-BİTİŐ TARİHİ:</b>	2017-2019
<b>PROJENİN TUTARI:</b>	3.156.105
<b>ÖNCEKİ YILLAR HARCAMASI:</b>	0
<b>2017 YILI ÖDENEĐİ:</b>	0

# ISPARTA ULUBORLU DEREKÖY KÖYÜ



<b>YATIRIMCI KURULUŞ:</b>	<b>DSİ 18.Bölge Müdürlüğü</b>
<b>PROJENİN ADI:</b>	Isparta Uluborlu Dereköy köyü
<b>PROJENİN YERİ:</b>	Uluborlu
<b>BAŞLAMA-BİTİŞ TARİHİ:</b>	2016-2018
<b>PROJENİN TUTARI:</b>	7.382.656
<b>ÖNCEKİ YILLAR HARCAMASI:</b>	372.656
<b>2017 YILI ÖDENEĞİ:</b>	2.067.591

# ISPARTA-YALVAÇ AYVALI KÖYÜ VE ARAZİSİ



**YATIRIMCI KURULUŞ:**

**DSİ 18. Bölge Müdürlüğü**

**PROJENİN ADI:**

Isparta Yalvaç Ayvalı Köyü ve Arazisi

**PROJENİN YERİ:**

Yalvaç

**BAŞLAMA-BİTİŞ TARİHİ:**

2016-2017

**PROJENİN TUTARI:**

357.494

**ÖNCEKİ YILLAR HARCAMASI:**

258.796

**2017 YILI ÖDENEĞİ:**

98.698

# ISPARTA-YALVAÇ EYÜPLER KÖYÜ 2.KISIM



<b>YATIRIMCI KURULUŞ:</b>	<b>DSİ 18. Bölge Müdürlüğü</b>
<b>PROJENİN ADI:</b>	Isparta Yalvaç Eyüpler Köyü 2. Kısım
<b>PROJENİN YERİ:</b>	Yalvaç
<b>BAŞLAMA-BİTİŞ TARİHİ:</b>	2017-2018
<b>PROJENİN TUTARI:</b>	885.487
<b>ÖNCEKİ YILLAR HARCAMASI:</b>	0
<b>2017 YILI ÖDENEĞİ:</b>	198.000

# ISPARTA-YALVAÇ HİSARARDI KÖYÜ YERİ ve ARAZİLERİ



---

<b>YATIRIMCI KURULUŞ:</b>	<b>DSİ 18. Bölge Müdürlüğü</b>
<b>PROJENİN ADI:</b>	Isparta Yalvaç Hisarardı Köyü ve Arazileri
<b>PROJENİN YERİ:</b>	Yalvaç
<b>BAŞLAMA-BİTİŞ TARİHİ:</b>	2017-2018
<b>PROJENİN TUTARI:</b>	1.768.045
<b>ÖNCEKİ YILLAR HARCAMASI:</b>	0
<b>2017 YILI ÖDENEĞİ:</b>	812.180

---

# ISPARTA YALVAÇ İLÇE MERKEZİ YERİ VE ARAZİLERİ



<b>YATIRIMCI KURULUŞ:</b>	<b>DSİ 18. Bölge Müdürlüğü</b>
<b>PROJENİN ADI:</b>	Isparta Yalvaç İlçe Merkezi Yeri ve Arazileri
<b>PROJENİN YERİ:</b>	Yalvaç
<b>BAŞLAMA-BİTİŞ TARİHİ:</b>	2017-2018
<b>PROJENİN TUTARI:</b>	6.799.098
<b>ÖNCEKİ YILLAR HARCAMASI:</b>	0
<b>2017 YILI ÖDENEĞİ:</b>	4.124.800

# ISPARTA-YALVAÇ KOZLUÇAY KASABASI ÇAYIRALTI DERESİ



<b>YATIRIMCI KURULUŞ:</b>	<b>DSİ 18. Bölge Müdürlüğü</b>
<b>PROJENİN ADI:</b>	Isparta Yalvaç Kozluçay Kasabası Çayıraltı Deresi
<b>PROJENİN YERİ:</b>	Yalvaç
<b>BAŞLAMA-BİTİŞ TARİHİ:</b>	2017-2018
<b>PROJENİN TUTARI:</b>	2.448.500
<b>ÖNCEKİ YILLAR HARCAMASI:</b>	0
<b>2017 YILI ÖDENEĞİ:</b>	2.448.500



# ISPARTA YALVAÇ TAŞEVI KÖYÜ



**YATIRIMCI KURULUŞ:**

**DSİ 18.Bölge Müdürlüğü**

**PROJENİN ADI:**

Isparta Yalvaç Taşevi Köyü

**PROJENİN YERİ:**

Yalvaç

**BAŞLAMA-BİTİŞ TARİHİ:**

2016-2018

**PROJENİN TUTARI:**

1.041.735

**ÖNCEKİ YILLAR HARCAMASI:**

0

**2017 YILI ÖDENEĞİ:**

1.040.000

# ISPARTA YALVAÇ YUKARITIRTAR KÖYÜ



**YATIRIMCI KURULUŞ:**

**DSİ 18. Bölge Müdürlüğü**

**PROJENİN ADI:**

Isparta Yalvaç Yukarıtirtar Köyü

**PROJENİN YERİ:**

Yalvaç

**BAŞLAMA-BİTİŞ TARİHİ:**

2016-2017

**PROJENİN TUTARI:**

333.455

**ÖNCEKİ YILLAR HARCAMASI:**

0

**2017 YILI ÖDENEĞİ:**

2.49.260

# ISPARTA-YENİŞARBADEMLİ İLÇE MERKEZİ VE ARAZİSİ



<b>YATIRIMCI KURULUŞ:</b>	<b>DSİ 18. Bölge Müdürlüğü</b>
<b>PROJENİN ADI:</b>	Isparta Yenişarbademli İlçe Merkezi ve Arazisi
<b>PROJENİN YERİ:</b>	Yenişarbademli
<b>BAŞLAMA-BİTİŞ TARİHİ:</b>	2015-2017
<b>PROJENİN TUTARI:</b>	4.141.115
<b>ÖNCEKİ YILLAR HARCAMASI:</b>	2.910.726
<b>2017 YILI ÖDENEĞİ:</b>	1.230.389

# ISPARTA-İL MERKEZİ,KAYI,DEREGÜME ve YAKAÖREN KÖYLERİ 2.KISIM



**YATIRIMCI KURULUŞ :DSİ  
18.Bölge Müdürlüğü**

**DSİ 18. Bölge Müdürlüğü**

**PROJENİN ADI:**

Isparta-İL Merkezi, Kayı, Deregümü ve Yakaören  
Köyleri 2. Kısım

**PROJENİN YERİ :**

Merkez

**BAŞLAMA-BİTİŞ TARİHİ:**

2016-2017

**PROJENİN TUTARI :**

2.443.959

**ÖNCEKİ YILLAR  
HARCAMASI:**

1.197.800

**2017 YILI ÖDENEĞİ :**

1.318.759

# ISPARTA-İL MERKEZİ-KAYI DEREGÜME ve YAKAÖREN KÖYLERİ 3.KISIM



**YATIRIMCI KURULUŞ:**

**DSİ 18.Bölge Müdürlüğü**

**PROJENİN ADI:**

Isparta İl Merkezi-Kayı Dereğüme ve Yakaören Köyleri  
3.Kısım

**PROJENİN YERİ:**

Merkez

**BAŞLAMA-BİTİŞ TARİHİ:**

2017-2019

**PROJENİN TUTARI:**

9.800.000

**ÖNCEKİ YILLAR ARCAMASI:**

0

**2017 YILI ÖDENEĞİ:**

500

# ISPARTA GÖNEN GÖLBAŞI 1.ve 2.KISIM YAS SULAMA ŞEBEKESİ

<b>YATIRIMCI KURULUŞ :</b>	<b>DSİ 18. Bölge Müdürlüğü</b>
<b>PROJENİN ADI:</b>	Isparta Gönen Gölbaşı 1. ve 2. Kısım YAS Sulama Şebekesi
<b>PROJENİN YERİ:</b>	Gönen
<b>BAŞLAMA-BİTİŞ TARİHİ:</b>	2017-2018
<b>PROJENİN TUTARI:</b>	1.250.000
<b>ÖNCEKİ YILLAR HARCAMASI:</b>	0
<b>2017 YILI ÖDENEĞİ:</b>	125.000

# ISPARTA KEÇİBORLU ARDIÇLI 1.KISIM YAS SULAMA ŞEBEKESİ

<b>YATIRIMCI KURULUŞ:</b>	<b>DSİ 18. Bölge Müdürlüğü</b>
<b>PROJENİN ADI:</b>	Isparta Keçiborlu Ardıçlı 1.Kısım YAS Sulama Şebekesi
<b>PROJENİN YERİ:</b>	Keçiborlu
<b>BAŞLAMA-BİTİŞ TARİHİ:</b>	2017-2018
<b>PROJENİN TUTARI:</b>	850.000
<b>ÖNCEKİ YILLAR HARCAMASI:</b>	0
<b>2017 YILI ÖDENEĞİ:</b>	85.000

# EĐİRDİR BARLA POMPAJ SULAMASI YENİLEME



**YATIRIMCI KURULUŐ:**

**DSİ 18. Bölge Müdürlüğü**

**PROJENİN ADI:**

Isparta Eđirdir Barla Pompaj Sulaması Yenileme

**PROJENİN YERİ:**

Eđirdir

**BAŐLAMA-BİTİŐ TARİHİ:**

2016-2017

**PROJENİN TUTARI:**

4.888.755

**ÖNCEKİ YILLAR HARCAMASI:**

2.342.934

**2017 YILI ÖDENEĐİ:**

2.200.000

## ISPARTA EĞİRDİR SARIİDRİS SULAMASI

<b>YATIRIMCI KURULUŞ:</b>	<b>DSİ 18. Bölge Müdürlüğü</b>
<b>PROJENİN ADI:</b>	Isparta Eğirdir Sarıidris Sulaması
<b>PROJENİN YERİ:</b>	Eğirdir
<b>BAŞLAMA-BİTİŞ TARİHİ:</b>	2016-2017
<b>PROJENİN TUTARI:</b>	4.975.597
<b>ÖNCEKİ YILLAR HARCAMASI:</b>	1.564.084
<b>2017 YILI ÖDENEĞİ:</b>	1.700.000

## ISPARTA SÜTÇÜLER AŞAĞIYAYLABEL REGÜLATÖRÜ VE SULAMASI

<b>YATIRIMCI KURULUŞ:</b>	<b>DSİ 18. Bölge Müdürlüğü</b>
<b>PROJENİN ADI:</b>	Isparta Sütçüler Aşağıyaylabel Regülatörü ve Sulaması
<b>PROJENİN YERİ:</b>	Sütçüler
<b>BAŞLAMA-BİTİŞ TARİHİ:</b>	2017-2019
<b>PROJENİN TUTARI:</b>	8.500.000
<b>ÖNCEKİ YILLAR HARCAMASI:</b>	0
<b>2017 YILI ÖDENEĞİ:</b>	0



# ISPARTA SÜTÇÜLER AYVALIPINAR SULAMASI

<b>YATIRIMCI KURULUŞ:</b>	<b>DSİ 18. Bölge Müdürlüğü</b>
<b>PROJENİN ADI:</b>	Isparta Sütçüler Ayvalıpınar Sulaması
<b>PROJENİN YERİ:</b>	Sütçüler
<b>BAŞLAMA-BİTİŞ TARİHİ:</b>	2017-2019
<b>PROJENİN TUTARI:</b>	4.012.000
<b>ÖNCEKİ YILLAR HARCAMASI:</b>	0
<b>2017 YILI ÖDENEĞİ:</b>	1.511.000

# ISPARTA YALVAÇ TIRTAR SULAMASI



**YATIRIMCI KURULUŞ :DSİ  
18.Bölge Müdürlüğü**

**PROJENİN ADI : Isparta-Yalvaç  
Tırtar Sulaması**

**PROJENİN YERİ :Yalvaç**

**BAŞLAMA-BİTİŞ TARİHİ :  
2017-2020**

**PROJENİN TUTARI :5.519.128**

**ÖNCEKİ YILLAR :0  
HARCAMASI**

**2017 YILI ÖDENEĞİ :5.991.000**